

ASTREES

10 rue St Nicolas F - 75012 PARIS
 Tel : + 33 (0)1 43 46 28 28 - Fax : + 33 (0)1 43 46 28 20

contact@astrees.org

www.astrees.org

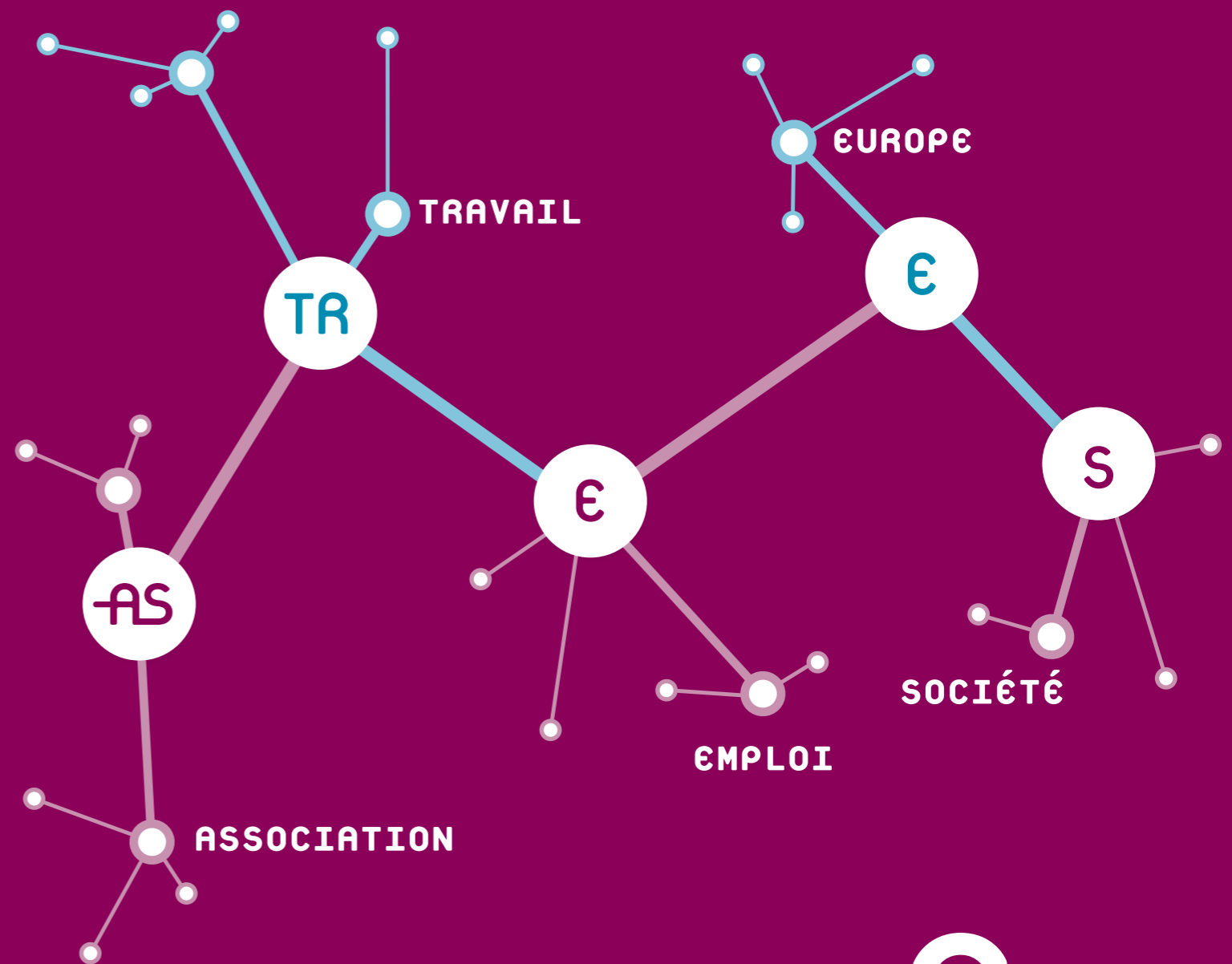
Suivez-nous sur



@AstreesLab



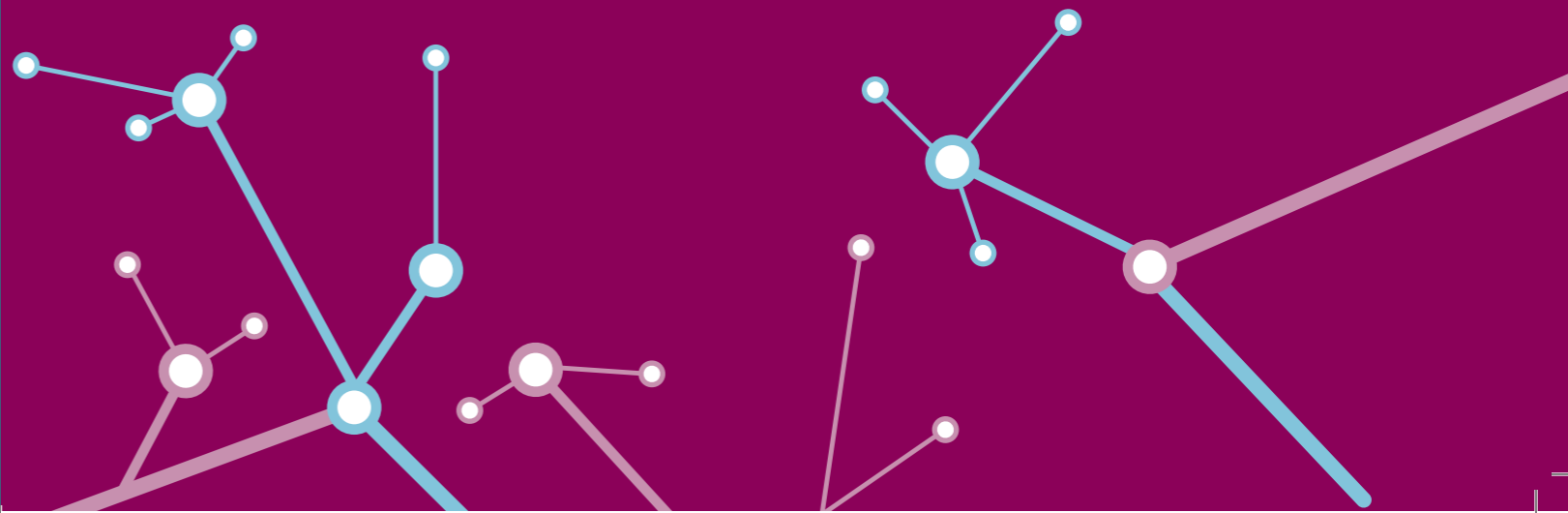
ASTREES



ASTREES

ATELIER SOCIAL DU FUTUR

ASTREES décrypte les transformations du travail et de l'emploi,
 invente et diffuse, en France et en Europe, des pratiques sociales novatrices



ASTREES

ASTREES décrypte les transformations du travail et de l'emploi, invente et diffuse, en France et en Europe, des pratiques sociales novatrices.

ASTREES, une vocation : dans le monde du travail et de l'emploi, faire bouger des lignes immobilisées malgré les mutations économiques, culturelles et environnementales.

ASTREES, une ambition : devenir l'atelier social du futur, association reconnue pour son expertise, sa méthodologie d'innovation et sa parole libre au-delà des postures, prenant en compte, sans enjeu, les points de vue de tous les acteurs du social.

ASTREES, des missions : défricher, décrypter, éclairer les transformations du travail et de l'emploi en France et en Europe dans le nouveau contexte mondial, pour inventorier, inventer, expérimenter, partager des propositions de pratiques sociales nouvelles.

À la fois *think tank*, laboratoire et opérateur d'expérimentations concrètes, ASTREES est à mi-chemin entre le penser et le faire, essayant toujours d'avoir « un coup d'avance » pour anticiper et aider à traiter les sujets à risque.

LA PROPOSITION ASTREES

ASTREES propose une réflexion collaborative et des interventions avec trois grands thèmes de prédilection :

- **Les nouvelles frontières de l'entreprise** et les mutations du travail et de l'emploi
- **Les nouvelles formes d'engagement** et de dialogue dans l'entreprise
- **Le renouvellement des enjeux** et des pratiques de développement économique et social dans les territoires.

UNE OFFRE DE SERVICES PARTICULIÈRE POUR LES ADHÉRENTS

- Capitalisation des bonnes pratiques en France et en Europe, apport d'expertise, animation de laboratoires de recherche d'innovation, rencontres, enrichissement et partage de réseau, organisation de manifestations.
- Échange entre pairs et avec des experts, dans le cadre de débats bienveillants, non conflictuels parce que sans posture, sur des sujets choisis par les adhérents, non traités par d'autres, qui viennent de devenir ou vont être les problèmes de demain.
- Benchmark par pays permettant une meilleure compréhension des sujets traités et une vision plus macro.
- Formation/action dans le cadre de la participation à ASTREES LAB.

Adhérents, partenaires et clients

Des adhérents, partenaires publics et clients d'horizons différents.

- Entreprises : AG2RLaMondiale, Air France/Sodesi, Arcelor Mittal, Areva, BNP Paribas, Club Med, Klesia, La Poste, Oracle, Malakoff Médéric,

MGEFI, St Gobain, Sanofi, Schneider Electric, RTE, Unedic...

- Partenaires sociaux : CGT, CFDT, UNSA, CFE-CGC
- Cabinets d'expertise RH et juridique : Altedia, BPI, Capstan, Groupe Alpha, Sextant, Syndex, Technologia, Orseu

• Partenaires publics : Commission européenne, DGEFP, CGET, CDC, CCI, Défenseur des droits, France Stratégie, INTEFP

• Partenaires européens : un réseau de partenaires (universités, consultants, partenaires sociaux) dans près de 20 pays de l'UE.

ASTREES : PLUSIEURS MODES D'INTERVENTION SUR DES THÉMATIQUES À ENJEU FORT

INNOVATION SOCIALE : « ASTREES LAB »

Ateliers collaboratifs regroupant des adhérents d'ASTREES et des experts pour produire des solutions innovantes sur des sujets de transformation forte : la crise du travail, l'expression directe des salariés, l'entreprise étendue, les nouvelles formes d'expression et d'engagement des jeunes au travail, les réalités ethniques et religieuses au travail, la gestion innovante des mobilités professionnelles...

FORMATION

Formation des comités d'entreprise européens, formation action dans le cadre d'ASTREES LAB.

ÉTUDES ET ENQUÊTES

Nombreuses études menées en partenariat avec un réseau d'intervenants très large dans tous les pays d'Europe. Des enquêtes dont la plus récente sur les nouvelles pratiques de négociation d'entreprise.

PILOTAGE DE DISPOSITIFS DE DÉVELOPPEMENT ÉCONOMIQUE ET SOCIAL DANS LES TERRITOIRES

Mise en place et suivi de dispositifs territoriaux favorisant de nouveaux modes de coopération en particulier entre les grandes et les petites entreprises mais aussi entre entreprises et sous-traitants pour dynamiser le développement économique, pérenniser et créer des emplois

- **Alizé®**, une démarche territoriale innovante visant au développement et au renforcement des PME par le mécénat de compétences dans 27 bassins en France
- **La Fabrique**, mise en œuvre opérationnelle d'expérimentations innovantes sur la sous-traitance responsable et les relations inter-entreprises sur un territoire

PRODUCTION D'ESSAIS

Synthèses et notes disponibles sur notre site : « L'entreprise étendue : une réalité sociale émergente », « Expression directe au travail, le retour », « Santé et restructurations en Europe : débats nationaux et questions communes », « Les restructurations dans les services publics en Europe », « PME, restructurations, innovations et dialogue social en Europe », « Vers des réorganisations moins délétères pour la santé des agents publics en Europe », « Discriminations au travail, où en est-on ? »...

ORGANISATION DE MANIFESTATIONS

Petits déjeuners, colloques, manifestations... pour restitution d'études ou d'expériences, partage, débats...

ANIMATION DE RÉSEAUX

- Animation de deux grands réseaux européens, l'un sur les restructurations d'entreprises, l'autre sur le droit social.
- Animation du « Club des CE européens » (en collaboration avec IRshare).

Gouvernance

Une gouvernance qui rassemble toutes les catégories d'entités avec lesquelles nous travaillons.

Une adhésion à la carte

Les membres d'ASTREES adhèrent, selon leur choix et leurs besoins, soit à l'ensemble des activités de l'association, soit à ASTREES LAB, soit au Club des CE européens.

Une équipe permanente solide

9 personnes composent l'équipe ASTREES. Pluridisciplinaire, celle-ci dispose de compétences reconnues sur les sujets relatifs à du travail et de l'emploi. Ses membres ont tous mené de nombreuses missions en France et dans plusieurs États membres de l'Union Européenne.